

みんなにやさしい 天王寺スポーツセンター・真田山プール

ちゅう しゃ じょう

駐 車 場

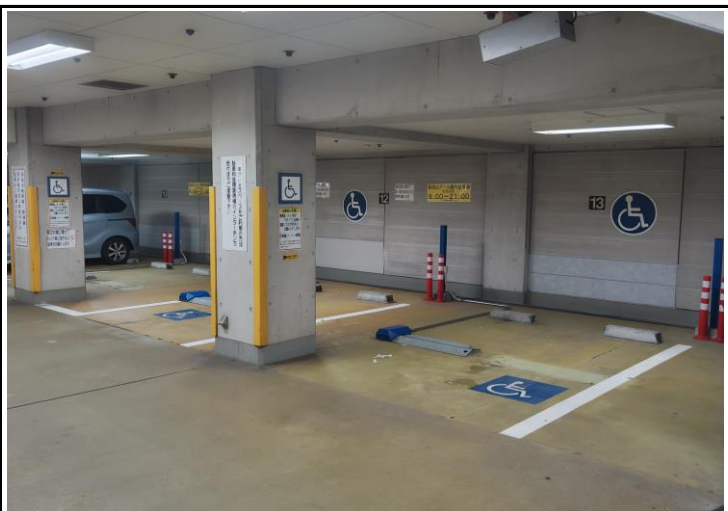


とうしせつ せんよう ちゅうしゃじょう だい ようい

当施設では専用の駐車場を13台ご用意しております。

とうしせつ かいうけつけ こ しょう しゃてちょう ちゅうしゃけん ていじ

当施設の1階受付までお越しいただき、障がい者手帳と駐車券をご提示ください。



障がい者手帳をご提示いただくと、1時間分のみの料金でご利用いただけます。

出庫時に、精算機のインターホンでお申し付けください。

通常料金：1時間350円

え れ べ - た -

エレベーター



くるま てんじたいおう えれべーたー

車いす・点字対応のエレベーターが2基ございます。



みんなにやさしい 天王寺スポーツセンター・真田山プール

ゆうどうようぶろっく

誘導用ブロック



ゆうどうようぶろっく せっち

誘導用ブロックを設置しています。□



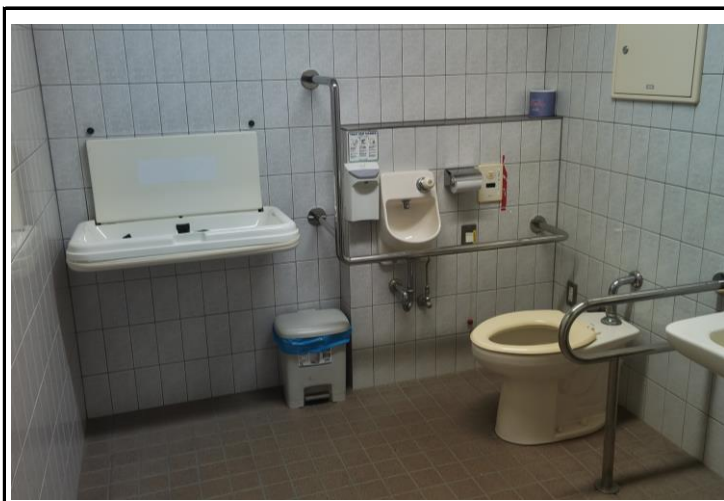
たもくてきといれ

多目的トイレ



たもくてきといれ かい かい

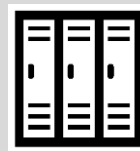
多目的トイレは、B1階・1階・2階にあります。



みんなにやさしい 天王寺スポーツセンター・真田山プール

た も く て き こ う い し つ

多目的更衣室



たもくてき こういしつ かい

多目的更衣室はB1階・2階にあります。



か し だ し よ う く る ま い す

貸出用車椅子



くるま かしだしむりよう ようい

車いす(貸出無料)をご用意しております。□

ひつよう かた きがる かいうけつけ もう つ

必要な方は、お気軽にB1階、1階受付までお申し付けください。



り ょ う り ょ う き ん

利用料金



「身体障害者手帳」「精神障害者保健福祉手帳」「療育手帳」「被爆者健康手帳」「戦傷病者手帳」
「育成医療受給者証」をお持ちの方（介護者の方を含む）は無料でご利用いただけます。
障害者手帳アプリ「ミライID」のご提示でも減免が適用されます。